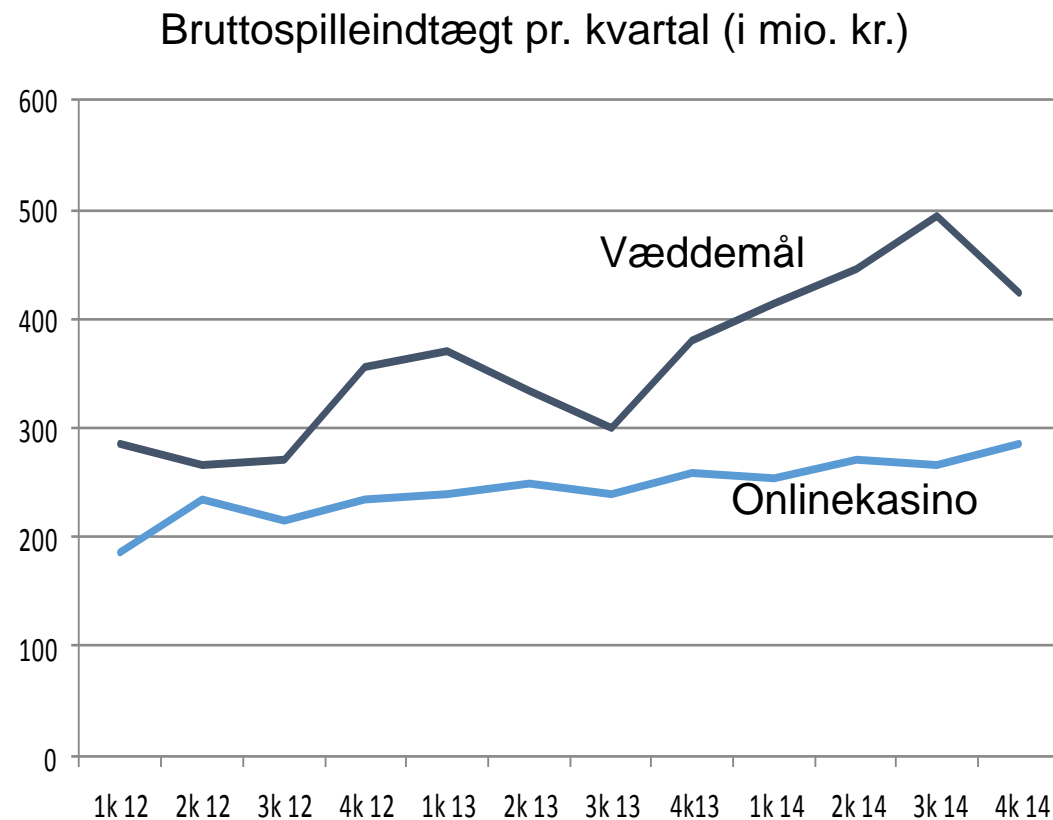


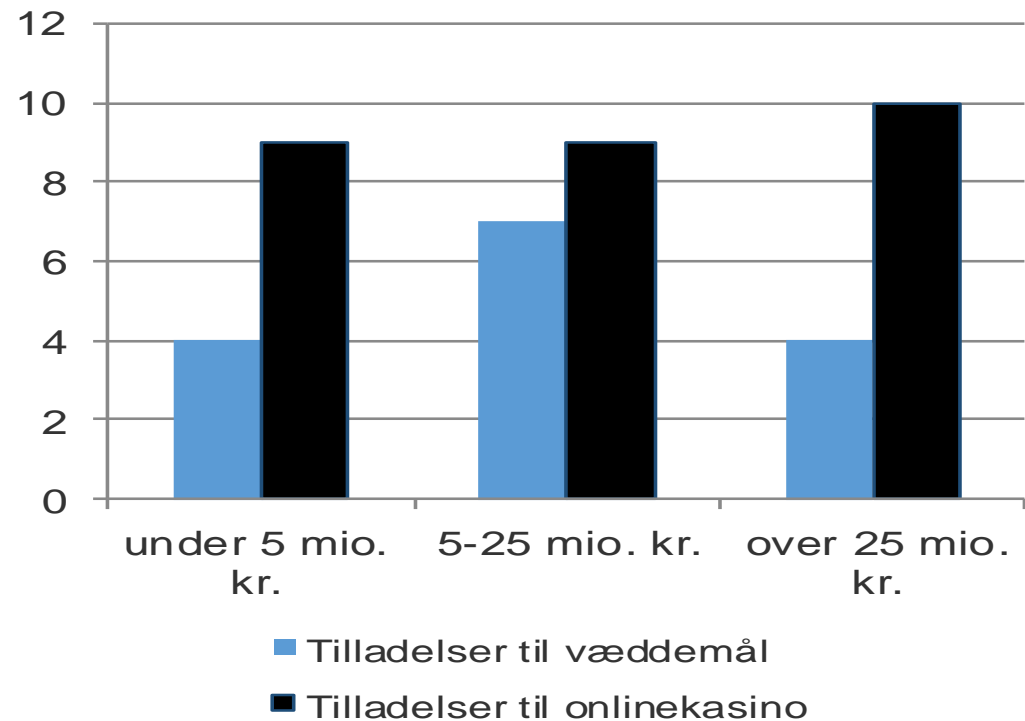
# BSI for væddemål og onlinekasino

- BSI for væddemål faldt fra 495 mio. kr. i 3. kvartal til 425 mio. kr. i 4. kvartal 2014. Faldet skal dog ses i lyset af at de seneste kvartaler har været meget stærke.
- Den meget stærke BSI for væddemål i 2. og 3. kvartal 2014 hænger bl.a. sammen med høj spilaktivitet i forbindelse med VM i fodbold, som blev afholdt i juni-juli.
- BSI for onlinekasino steg i 4. kvartal 2014 med ca. 10 pct. i forhold til 4. kvartal 2013. Det svarer til udviklingen siden 2. kvartal 2013, hvor BSI har ligget 6-12 pct. højere end det tilsvarende kvartal året før.



# Fordeling af tilladelsernes størrelse

- Ved indgangen til 2015 var der 30 tilladelsesindehavere, som havde 15 tilladelser til væddemål og 28 tilladelser til onlinekasino.
- 9 tilladelser til onlinekasino og 4 tilladelser til væddemål fik en BSI på under 5 mio. kr. i 2014.
- 10 tilladelser til onlinekasino og 4 tilladelser til væddemål opnåede en BSI på over 25 mio. kr. i 2014.



# Tilbagebetalingsprocent

## Tilbagebetalingsprocent i 4. kvartal 2014

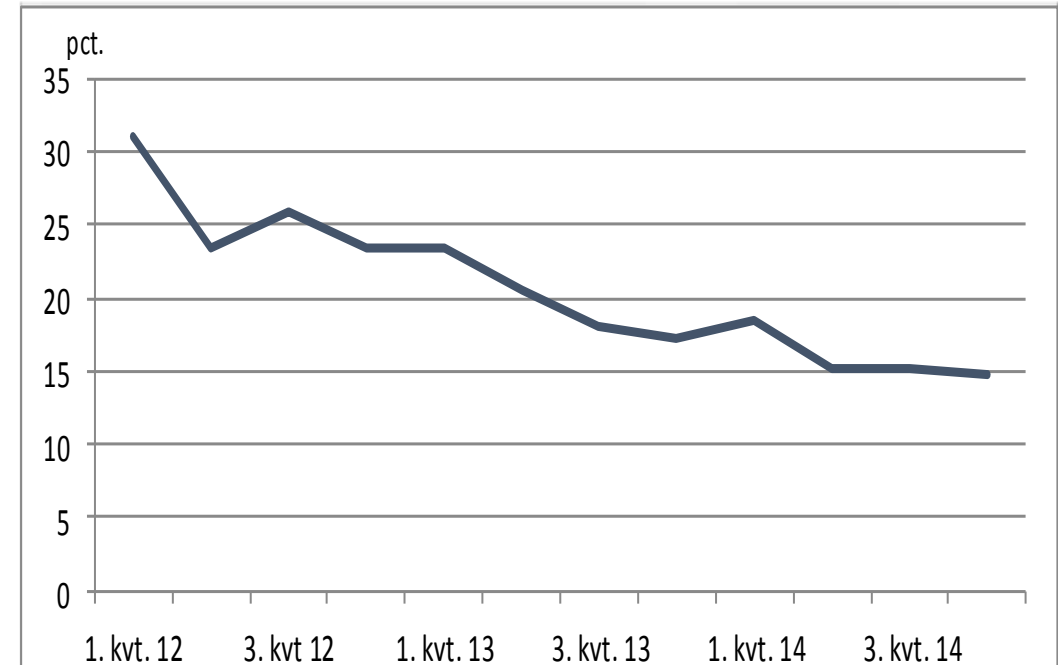
- Onlinekasino: 96 pct.
- Væddemål: 91 pct.
- Den gennemsnitlige tilbagebetalingsprocent er givet ved  $\text{gevinster} / \text{indskud}$ .
- På væddemål steg den gennemsnitlige tilbagebetalingsprocent i 4. kvartal 2014 til 91 pct. I de forudgående kvartaler har den gennemsnitlige tilbagebetalingsprocent svinget mellem 84-88 pct.
- På onlinekasino var den gennemsnitlige tilbagebetalingsprocent 96 pct. i 4. kvartal 2014. Det er identisk med tidligere kvartaler.



# Onlinekasinospil med kommission

- BSI fra spil med kommission, som primært er onlinepoker, udgjorde i 4. kvartal under 15 pct. af tilladelsesindehavernes samlede BSI fra onlinekasino.
- Siden 1. kvartal 2012 har poker udgjort en markant faldende andel af tilladelsesindehavernes BSI fra onlinekasino. I 1. kvartal 2012 kom over 30 pct. af tilladelsesindehavernes BSI fra onlinekasino.
- I de seneste 3 kvartaler har andelen været tæt på 15 pct.

Kommission andel af BSI fra onlinekasino



# Registrerede brugere i ROFUS

- Siden juni 2012 har et stigende antal registreret sig i ROFUS, som er et register over frivilligt udelukkede spillere. Spillere er her udelukket fra alt onlinespil om penge hos spiludbydere med en tilladelse i Danmark.
- I begyndelsen af januar 2015 var næsten 4.500 personer registreret i ROFUS.
- Ca. 70 procent har udelukket sig selv permanent, mens resten har udelukket sig midlertidigt i 1- 6 måneder.
- Over 75 procent af de registrerede brugere er mænd.

Antal registrerede brugere i ROFUS

