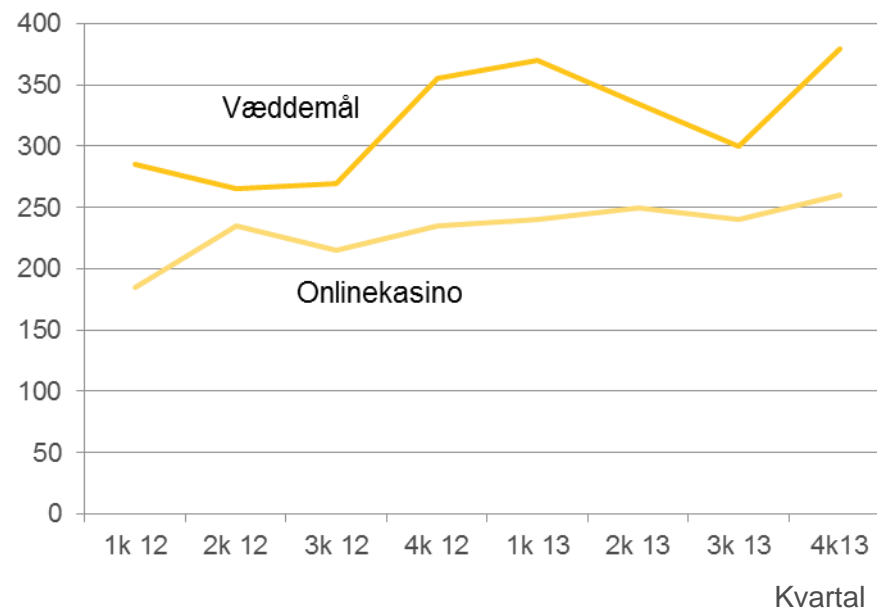


- Både væddemål og onlinekasino udviste i 4. kvartal 2013 den højeste BSI siden liberaliseringen den 1. januar 2012.
- De stærke tal for væddemål indikerer, at de seneste to kvartaler med faldende BSI kan skyldes sæsonmæssige forhold.
- Samlet set er der en klar stigende tendens for både væddemål og onlinekasino.
- Tallene for 2012 og 2013 antyder, at der er en sæsoneffekt for både onlinekasino og væddemål, som bl.a. betyder, at den stærkeste BSI kan forventes i årets 1. og 4. kvartal.

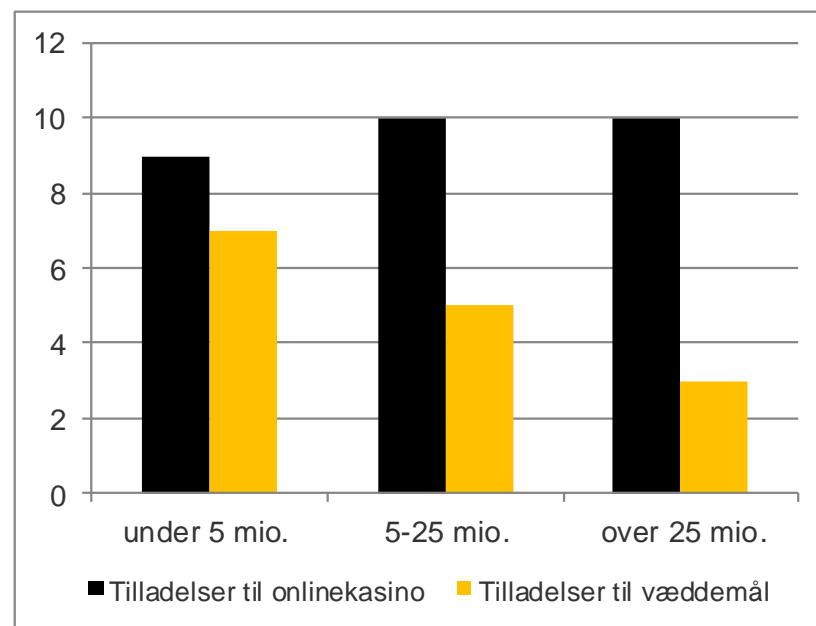
Bruttospilleindtægt pr. kvartal (i mio. kr.)



- I begyndelsen af januar 2014 var der 31 tilladelsesindehavere, som havde 15 tilladelser til væddemål og 29 tilladelser til onlinekasino.
- 9 tilladelser til onlinekasino og 7 tilladelser til væddemål fik en BSI på under 5 mio. kr. i 2013.
- 10 tilladelser til onlinekasino og 3 tilladelser til væddemål opnåede en BSI på over 25 mio. kr. i 2013.

	01.01.2012	01.01.2013	01.01.2014
Væddemål	19	16	15
Onlinekasino	30	29	29
Tilladelsesindehavere	31	31	31

Antal tilladelser i januar 2014 – i alt 44



Tilbagebetalingsprocent (TP)

TP i 4. kvartal 2013

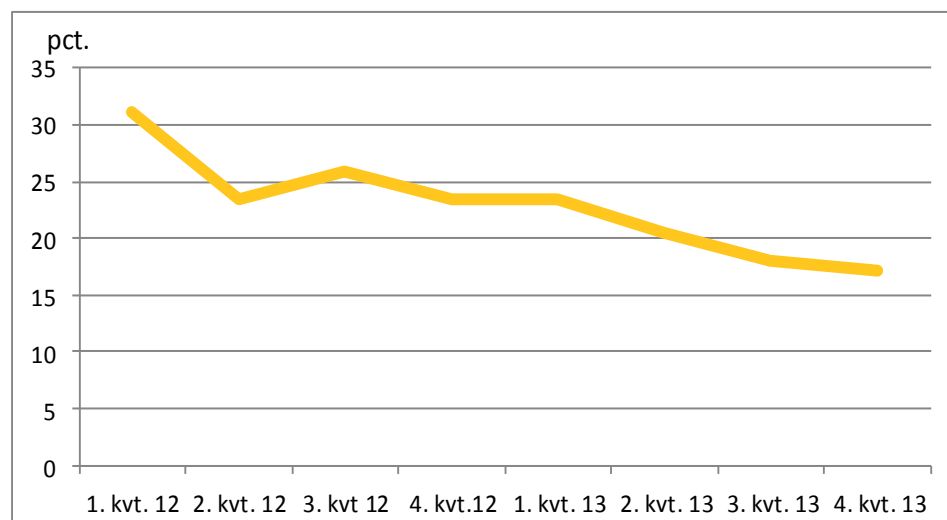
- Onlinekasino: 96 pct.
- Væddemål: 88 pct.

- Tilbagebetalingsprocenten (TP) er givet ved gevinster divideret med indskud.
- Over de seneste 8 kvartaler har TP på væddemål svinget mellem 84-88 pct., mens den for onlinekasino har været 96 pct. i alle kvartaler.



- BSI fra spil med kommission, som er onlinepoker, faldt i 4. kvartal 2013 til at udgøre 17 pct. af tilladelsesindehavernes samlede BSI fra onlinekasino.
- Samlet set har tilladelsesindehaverne siden 1. kvartal 2012 hentet en faldende andel af deres samlede BSI fra onlinepoker.

Kommission andel af BSI fra onlinekasino



- Siden juni 2012 har et stigende antal registreret sig i ROFUS, som er et register over frivilligt udelukkede spillere. Spillere er her udelukket fra alt onlinespil om penge hos spiludbydere med en tilladelse i Danmark.
- I begyndelsen af januar 2014 var ca. 2.850 personer registreret i ROFUS.
- Ca. 65 pct. har udelukket sig selv permanent, mens resten har udelukket sig midlertidigt i 1- 6 måneder.
- Over 75 pct. af de registrerede brugere er mænd.

Antal registrerede brugere i ROFUS

