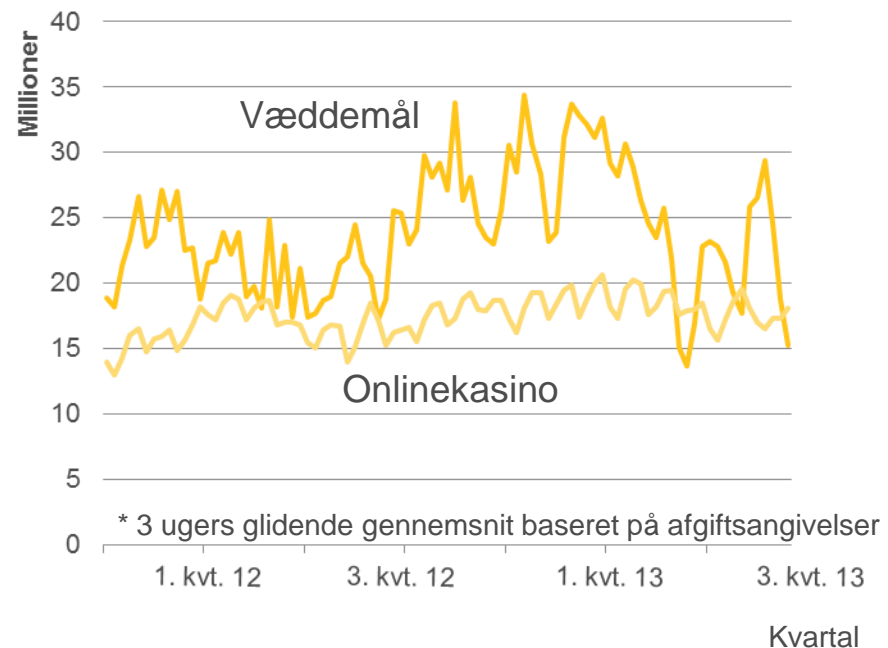


- For tredje kvartal i træk faldt BSI for væddemål i 3. kvartal. Set i forhold til 3. kvartal 2012 er BSI dog højere.
- BSI for onlinekasino har været relativt stabil siden januar 2012.
- De ugentlige tal for BSI antyder dog fortsat, at BSI for onlinekasino er stigende.

Ugentlig bruttospilleindtægt\* (BSI)

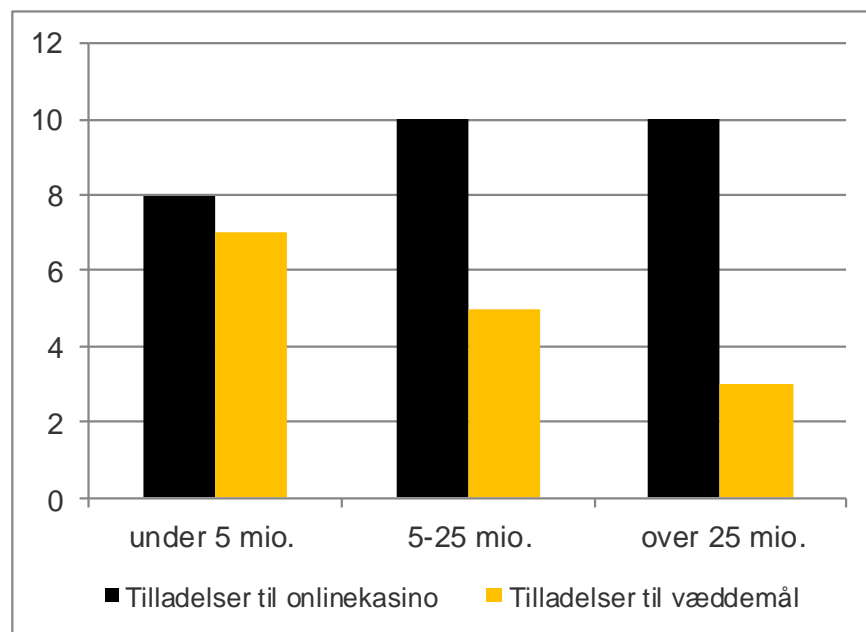


- Primo november er der 30 tilladelsesindehavere, som har 15 tilladelser til væddemål og 28 tilladelser til onlinekasino.
- 8 tilladelser til onlinekasino og 7 tilladelser til væddemål forventes at få en BSI på under 5 mio. kr. i 2013.
- 10 tilladelser til onlinekasino og 3 tilladelser til væddemål forventes at få en BSI på over 25 mio. kr. i 2013.

## Udvikling i antal tilladelsesindehavere

	01.01.2012	01.01.2013	30.08.2013
Væddemål	19	16	15
Onlinekasino	30	29	28
Tilladelsesindehavere	31	31	30

Antal tilladelser i november 2013 – i alt 43



# Tilbagebetalingsprocent (TP)

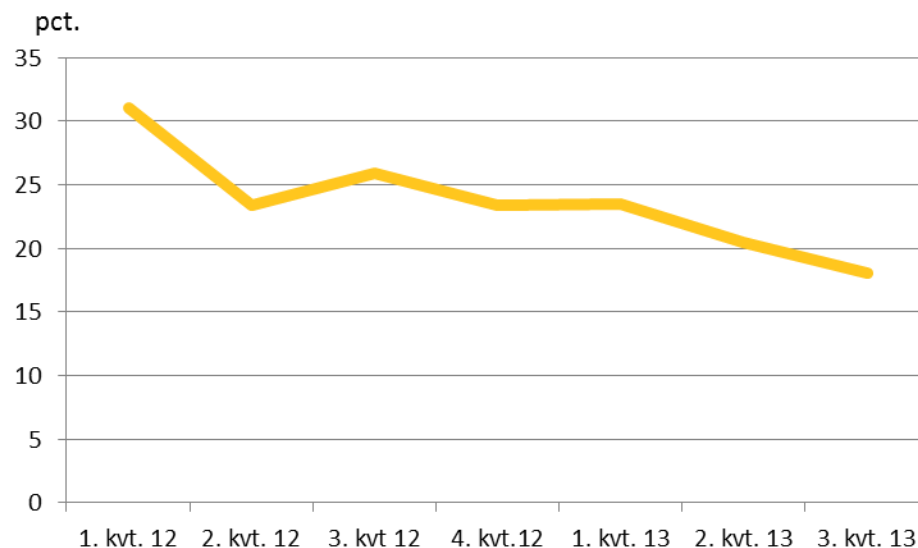
## TP i 3. kvartal 2013

- Onlinekasino: 96 pct.
- Væddemål: 87 pct.
- Tilbagebetalingsprocenten (TP) er givet ved gevinster divideret med indskud.
- Over de seneste 5 kvartaler har TP på væddemål svinget mellem 84-87 pct., mens den for onlinekasino har været 96 pct. i alle kvartaler.

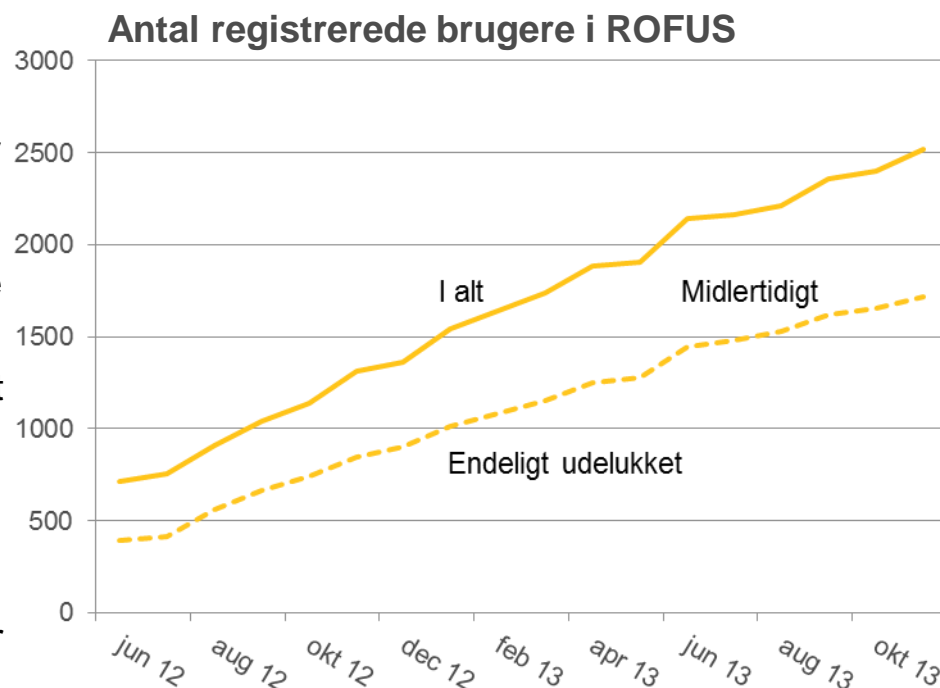


- BSI fra spil med kommission, som er onlinepoker, faldt i 3. kvartal 2013 til at udgøre ca. 18 pct. af tilladelsesindehavernes samlede onlinekasino BSI.
- Samlet set har tilladelsesindehaverne siden 1. kvartal 2012 hentet en faldende andel af deres samlede BSI fra onlinepoker.

## Kommission andel af BSI fra onlinekasino



- Siden juni 2012 har et stigende antal registreret sig i ROFUS, som er et register over frivilligt udelukkede spillere. Spillere er her udelukket fra alt onlinespil om penge hos spiludbydere med en tilladelse i Danmark.
- I begyndelsen af november 2013 var godt 2.500 personer registreret i ROFUS.
- Ca. 65 pct. har udelukket sig selv permanent, mens resten har udelukket sig midlertidigt i 1- 6 måneder.
- Over 75 pct. af de registrerede brugere er mænd.



- Udviklingen for spilleautomaternes BSI i spillehaller og restauranter følger hinanden tæt.
- Spillehallerne samlede BSI er godt 3 gange så høj som restauranternes.

### Udvikling i BSI for spilleautomater\*

