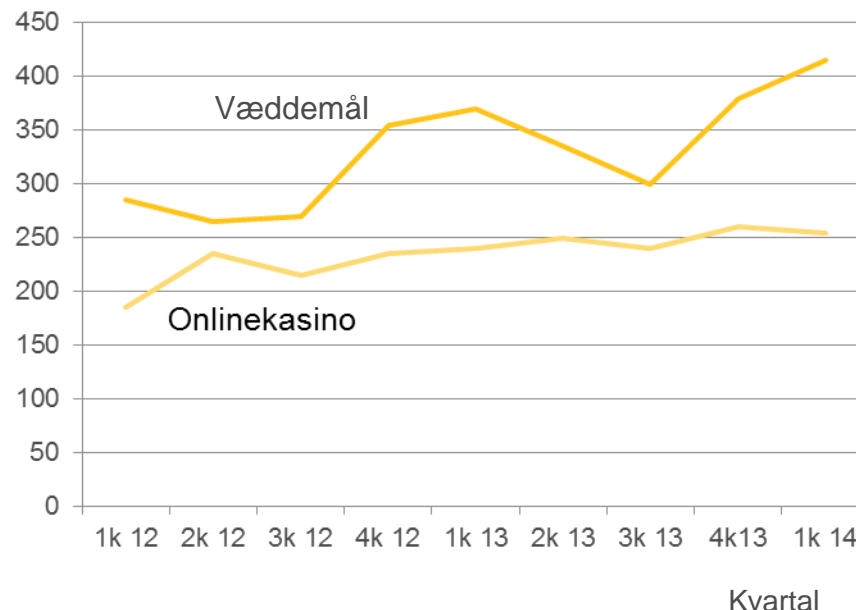


- BSI for både væddemål og onlinekasino var over 5 procent højere i 1. kvartal 2014 set i forhold til 1. kvartal 2013. BSI for væddemål steg til det højeste niveau siden liberaliseringen den 1. januar 2012.
- Samlet set er der en klar stigende tendens for både væddemål og onlinekasino. Dog svinger udviklingen mellem de enkelte kvartaler.
- Tallene for 1. kvartal 2014 styrker argumentet om, at der er en sæsoneffekt for både onlinekasino og væddemål, hvor den stærkeste BSI kan forventes i årets 1. og 4. kvartal. Sæsoneffekten ser ud til at være mest markant for væddemål.

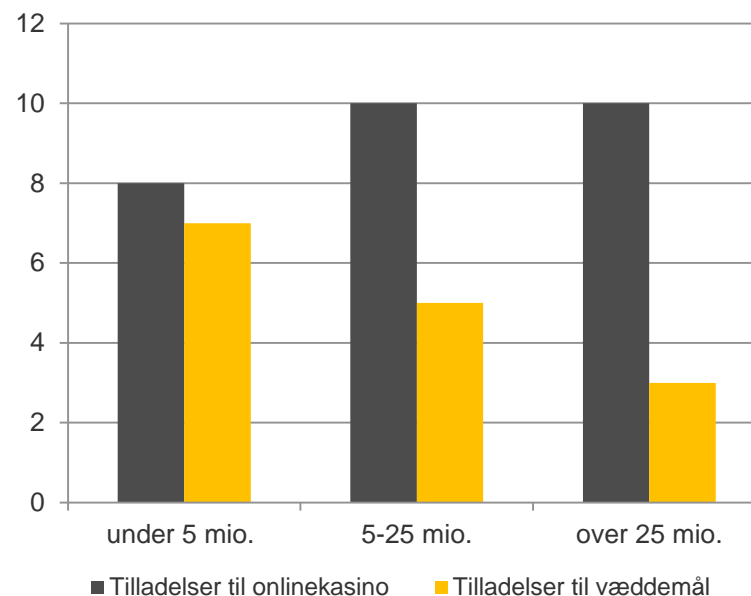
Bruttospilleindtægt pr. kvartal (i mio. kr.)



- I begyndelsen af april 2014 var der 30 tilladelsesindehavere, som havde 15 tilladelser til væddemål og 28 tilladelser til onlinekasino.
- 8 tilladelser til onlinekasino og 7 tilladelser til væddemål fik en BSI på under 5 mio. kr. i 2013.
- 10 tilladelser til onlinekasino og 3 tilladelser til væddemål opnåede en BSI på over 25 mio. kr. i 2013.

	01.01.2012	01.01.2013	01.01.2014
Væddemål	19	16	15
Onlinekasino	30	29	29
Tilladelsesindehavere	31	31	31

Antal tilladelser i april 2014 – i alt 43



# Tilbagebetalingsprocent (TP)

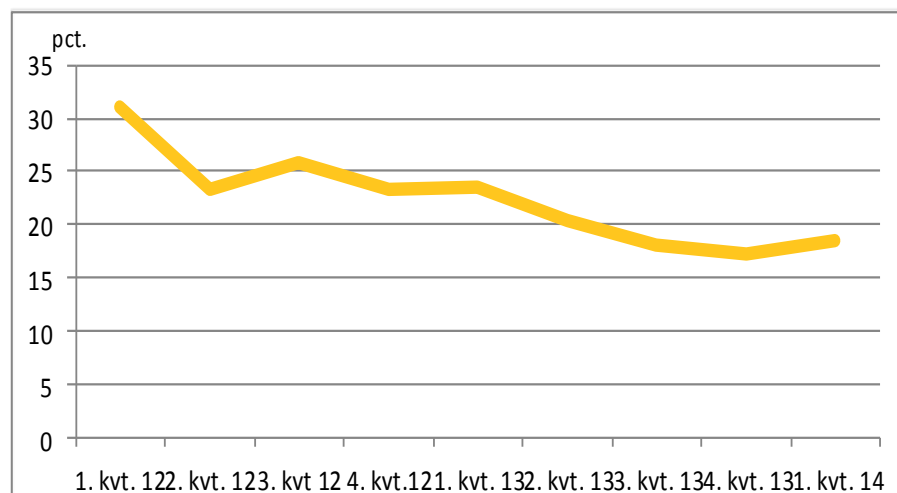
## TP i 1. kvartal 2014

- Onlinekasino: 96 pct.
- Væddemål: 87 pct.
- Tilbagebetalingsprocenten (TP) er givet ved gevinster divideret med indskud.
- Over de seneste 9 kvartaler har TP på væddemål svinget mellem 84-88 pct., mens den for onlinekasino har været 96 pct. i alle kvartaler.



- BSI fra spil med kommission, som er onlinepoker, steg i 1. kvartal 2014 til at udgøre over 18 pct. af tilladelsesindehavernes samlede BSI fra onlinekasino. I 4. kvartal udgjorde onlinepoker 17 pct.
- Samlet set har tilladelsesindehaverne siden 1. kvartal 2012 hentet en faldende andel af deres samlede BSI fra onlinepoker. I de seneste tre kvartaler har andelen dog været relativt konstant.

## Kommission andel af BSI fra onlinekasino



- Siden juni 2012 har et stigende antal registreret sig i ROFUS, som er et register over frivilligt udelukkede spillere. Spillere er her udelukket fra alt onlinespil om penge hos spiludbydere med en tilladelse i Danmark.
- I slutningen af marts 2014 var ca. 3.200 personer registreret i ROFUS.
- Ca. 65 procent har udelukket sig selv permanent, mens resten har udelukket sig midlertidigt i 1- 6 måneder.
- Over 75 procent af de registrerede brugere er mænd.

## Antal registrerede brugere i ROFUS

