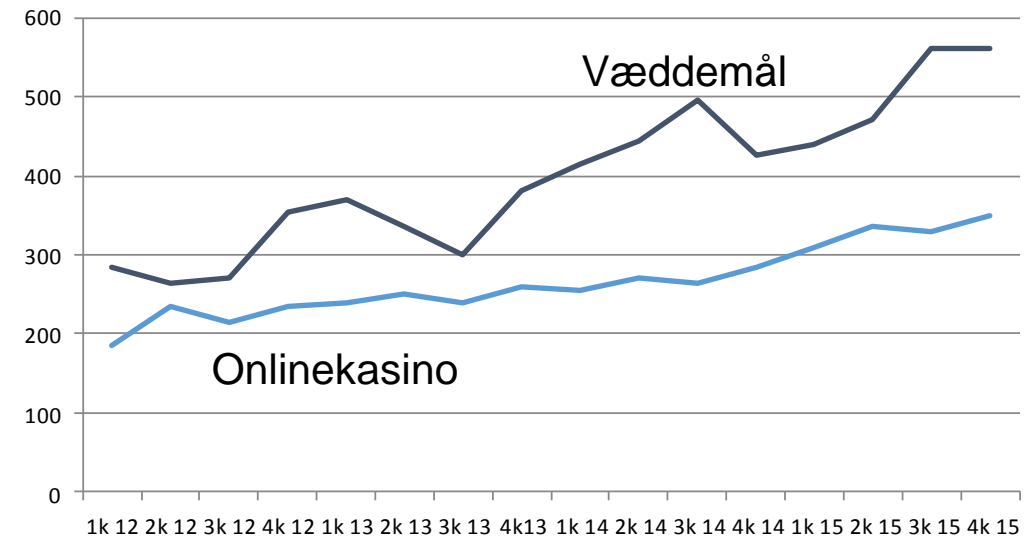


# BSI for væddemål og onlinekasino

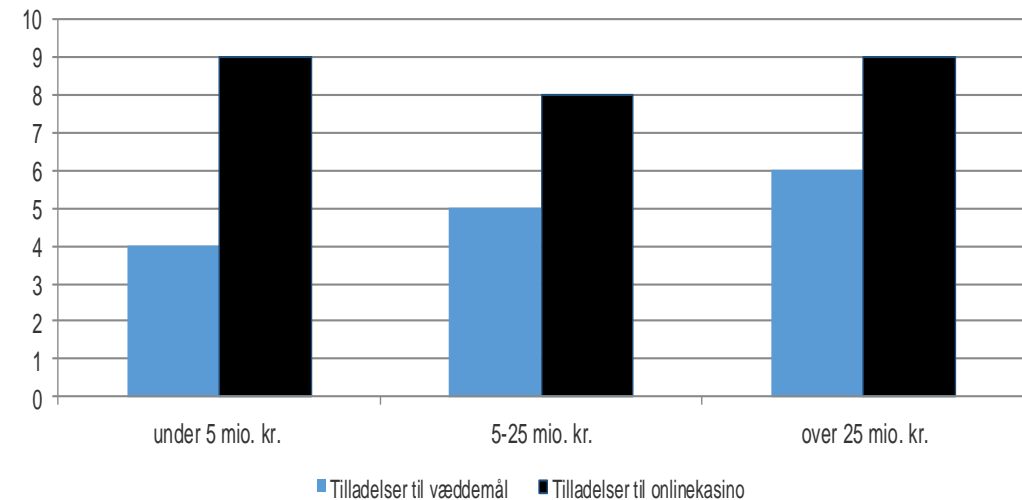
- I 4. kvartal 2015 steg BSI for væddemål med lidt over 30 pct. i forhold til det samme kvartal i 2014. Væksten er således kommet stærkt igen efter en relativt svag vækst på ca. 5 pct. i de to første kvartaler, og en vækst omkring 10 pct. i 3. kvartal 2015.
- I 4. kvartal 2015 steg BSI for onlinekasino med næsten 25 pct. i forhold til det samme kvartal 2014. Det er fjerde kvartal i træk hvor væksten i forhold til det tilsvarende kvartal året før har ligget over 20 pct. Frem til 1. kvartal 2015 lå væksten normalt på et niveau omkring 10 pct. Væksten i BSI for onlinekasino har således været markant højere i hele 2015 i forhold til tidligere.

Bruttospilleindtægt pr. kvartal (i mio. kr.)



# Fordeling af tilladelsesernes størrelse

- I begyndelsen af januar 2016 var der 28 tilladelsesindehavere, som havde 15 tilladelser til væddemål og 26 tilladelser til onlinekasino.
- 9 tilladelser til onlinekasino og 4 tilladelser til væddemål fik en BSI på under 5 mio. kr. i 2015.
- 9 tilladelser til onlinekasino og 6 tilladelser til væddemål opnåede en BSI på over 25 mio. kr. i 2014.



# Tilbagebetalingsprocent

## Tilbagebetalingsprocent i 4. kvartal 2015

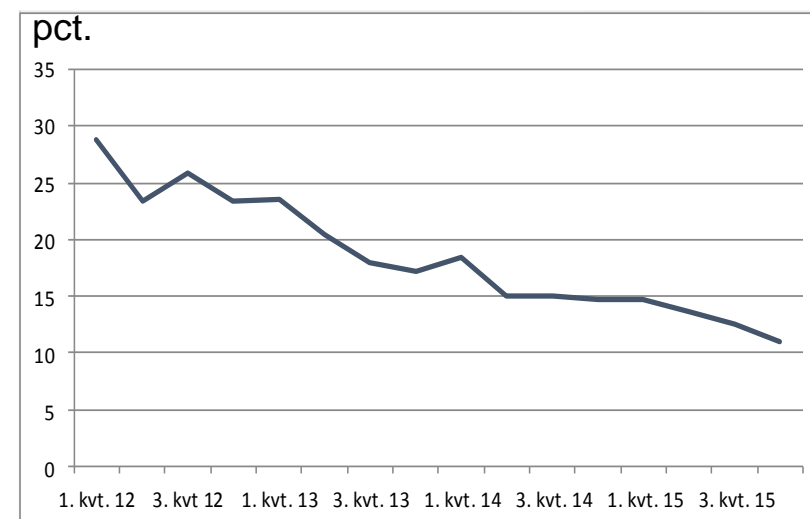
- Onlinekasino: 96 pct.
- Væddemål: 89 pct.
- Den gennemsnitlige tilbagebetalingsprocent er beregnet som gevinster divideret med indskud.
- Den gennemsnitlige tilbagebetalingsprocent på væddemål var 89 pct. i 2. kvartal 2015. I de forudgående kvartaler har den gennemsnitlige tilbagebetalingsprocent svinget mellem 84-91 pct.
- På onlinekasino var den gennemsnitlige tilbagebetalingsprocent 96 pct. i 4. kvartal 2015. Det er identisk med tidligere kvartaler.



# Onlinekasinospil med kommission

- BSI fra spil med kommission, som primært er onlinepoker, faldt i 4. kvartal 2015 til at udgøre omkring 11 pct. af tilladelsesindehavernes samlede BSI fra onlinekasino.
- I de to første år efter liberaliseringen skete der et markant fald i andelen af BSI, som kommer fra spil med kommission. I 1. kvartal 2012 udgjorde poker mere end 30 pct. af tilladelsesindehavernes BSI fra onlinekasino.
- I de seneste kvartaler har vi set en markant fremgang i BSI for spil uden kommission, mens BSI for spillene med kommission har været relativt konstant

Kommission andel af BSI fra onlinekasino



# Registrerede brugere i ROFUS

- Siden juni 2012 har et stigende antal registeret sig i ROFUS, som er et register over frivilligt udelukkede spillere. Spillere er her udelukket fra alt onlinespil om penge hos spiludbydere med en tilladelse i Danmark.
- I midten af december 2015 var ca 6.000 personer registreret i ROFUS.
- Ca. 70 procent har udelukket sig selv permanent, mens resten har udelukket sig midlertidigt i 1- 6 måneder.
- Over 75 procent af de registrerede brugere er mænd.
- Siden juni 2012 har antallet af registrerede bruger hver måned steget med omkring 125 personer.

