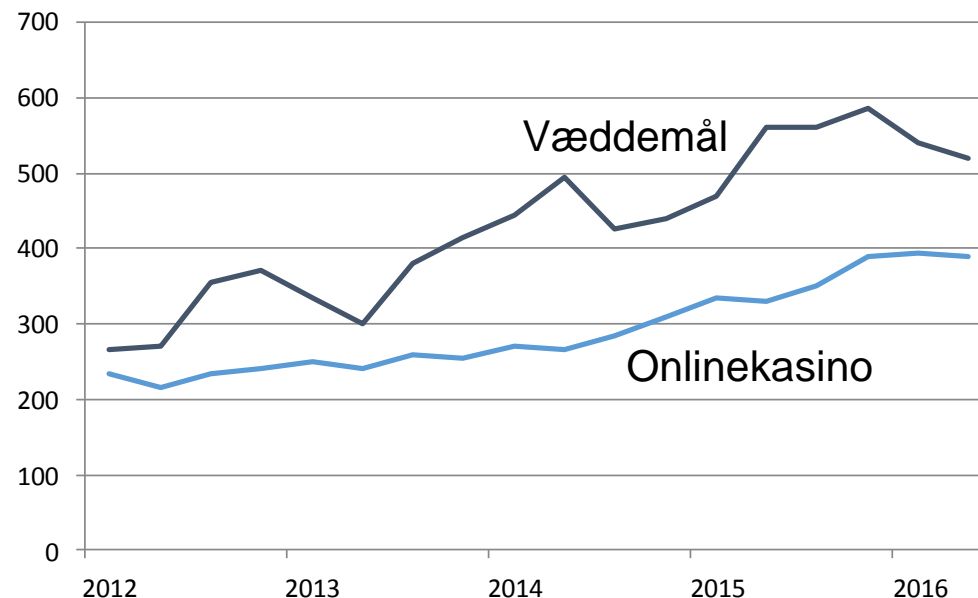


# BSI for væddemål og onlinekasino

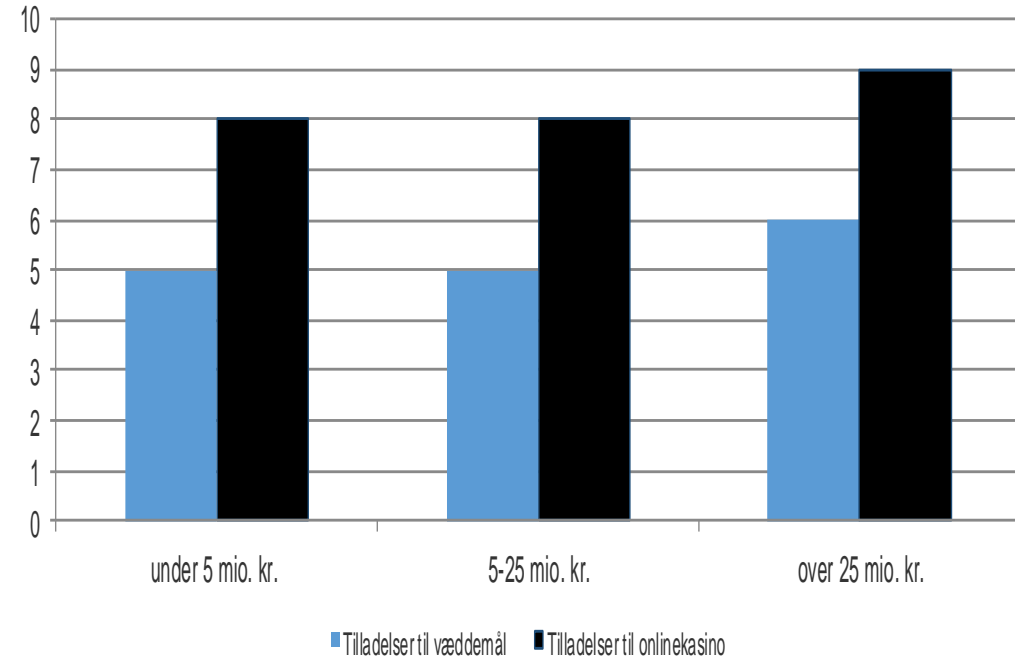
- I 3. kvartal 2016 faldt BSI for væddemål med ca. 7 pct. i forhold til det samme kvartal i 2015. Det er første gang siden liberaliseringen, at der sker fald. Markedsandelen for onlinevæddemål var 64,5 pct. i 3. kvartal 2016, hvilket er på niveau med gennemsnittet for de første 3. kvartaler i 2016.
- I 3. kvartal 2016 steg BSI for onlinekasino med 18 pct. i forhold til det samme kvartal i 2015. Det er identisk med væksten i 2. kvartal 2016, og BSI for onlinekasino er således fortsat i stærk vækst. Væksten trækkes primært af spilleautomater, mens BSI for onlinepoker faldt til det laveste niveau siden liberaliseringen.

Bruttospilleindtægt pr. kvartal (i mio. kr.)



# Fordeling af tilladelsesernes størrelse

- I begyndelsen af november 2016 var der 27 tilladelsesindehavere, som havde 16 tilladelser til væddemål og 25 tilladelser til onlinekasino.
- 8 tilladelser til onlinekasino og 5 tilladelser til væddemål fik en BSI på under 5 mio. kr. i 2015.
- 9 tilladelser til onlinekasino og 6 tilladelser til væddemål opnåede en BSI på over 25 mio. kr. i 2015.



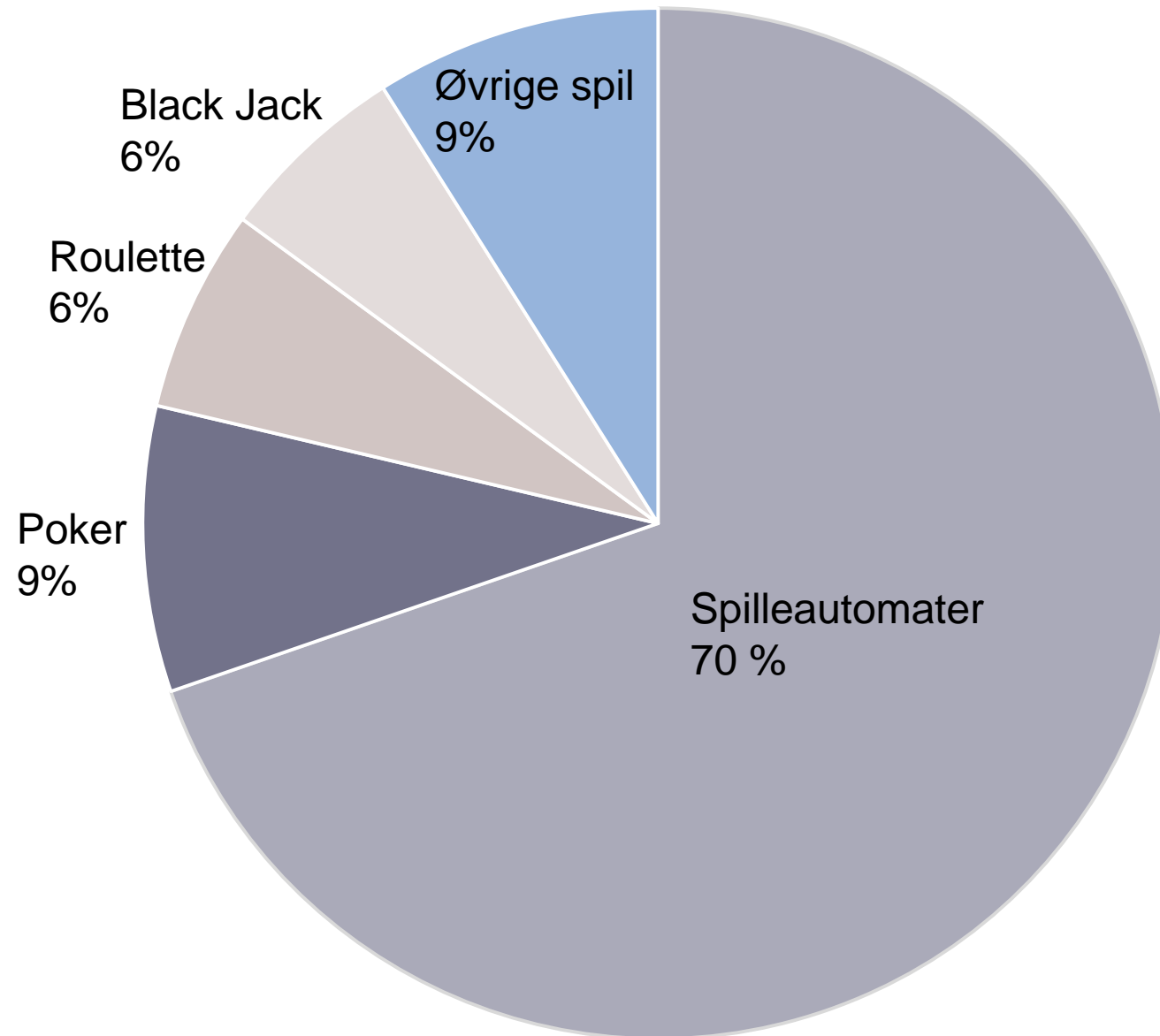
# Tilbagebetalingsprocent

## Tilbagebetalingsprocent i 3. kvartal 2016

- Onlinekasino: 96 pct.
- Væddemål: 90 pct.
- Den gennemsnitlige tilbagebetalingsprocent er beregnet som gevinster divideret med indskud.
- Den gennemsnitlige tilbagebetalingsprocent på væddemål var 90 pct. i 3. kvartal 2016. I de seneste fire kvartaler har den gennemsnitlige tilbagebetalingsprocent været mellem 89-91 pct.
- På onlinekasino var den gennemsnitlige tilbagebetalingsprocent 96 pct. i 3. kvartal 2016. Det er identisk med alle tidligere kvartaler.



## De enkelte onlinekasinospils andel af samlet BSI (3. kv. 2016)



# Registrerede brugere i ROFUS

- Siden juni 2012 har et stigende antal registreret sig i ROFUS, som er et register over frivilligt udelukkede spillere. Spillere er her udelukket fra alt onlinespil om penge hos spiludbydere med en tilladelse i Danmark.
- I begyndelsen af september 2016 var ca 7.700 personer registreret i ROFUS.
- Ca. 70 procent har udelukket sig selv permanent, mens resten har udelukket sig midlertidigt i 1- 6 måneder.
- Over 75 procent af de registrerede brugere er mænd.

Antal registrerede brugere i ROFUS

