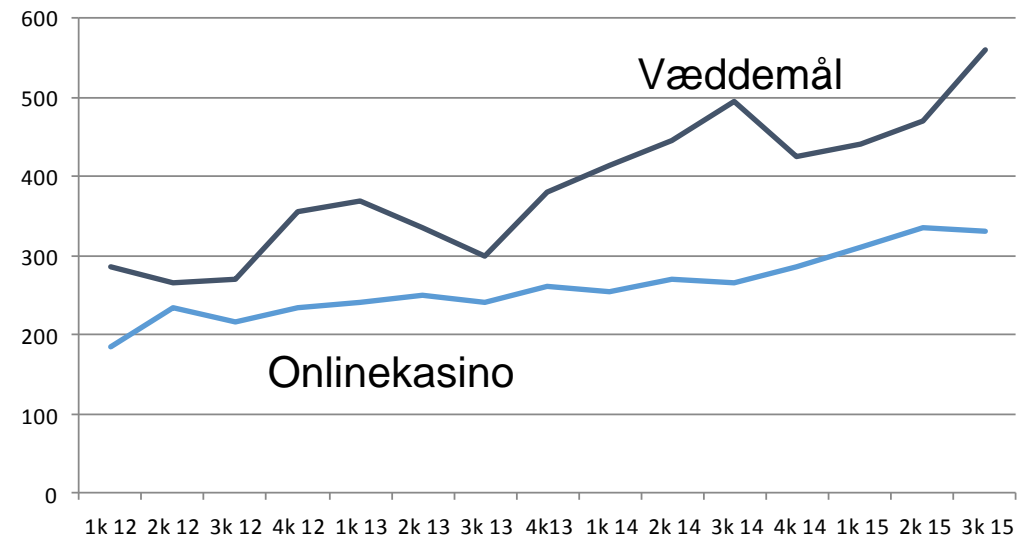


BSI for væddemål og onlinekasino

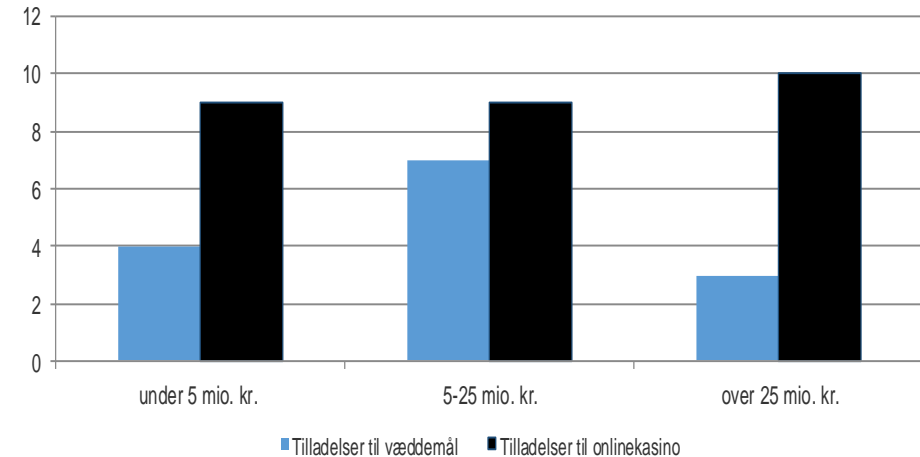
- BSI for væddemål steg til 560 mio. kr. i 3. kvartal 2015. I forhold til 3. kvartal 2014 er der tale om en vækst på 13 pct. Det sker efter 2 kvartaler hvor der var mere moderate vækstrater på ca. 5 pct. Væksten i BSI for væddemål er nu tilbage på niveauet i 2013-2014, hvor den kvartalsmæssige vækst, i forhold til kvartalet året før, oversteg 10 pct. i alle kvartaler.
- BSI for onlinekasino steg til 330 mio. kr. i 3. kvartal 2015. I forhold til 3. kvartal 2014 er BSI steget med ca. 25 pct. I 1. og 2. kvartal 2015 var væksten ligeledes over 20 pct. I de tidligere år har væksten været på ca. 10 pct.

Bruttospilleindtægt pr. kvartal (i mio. kr.)



Fordeling af tilladelseernes størrelse

- Medio oktober 2015 var der 30 tilladelsesindehavere, som havde 14 tilladelser til væddemål og 28 tilladelser til onlinekasino.
- 9 tilladelser til onlinekasino og 4 tilladelser til væddemål fik en BSI på under 5 mio. kr. i 2014.
- 10 tilladelser til onlinekasino og 3 tilladelser til væddemål opnåede en BSI på over 25 mio. kr. i 2014.



Tilbagebetalingsprocent

Tilbagebetalingsprocent i 3. kvartal 2015

- Onlinekasino: 96 pct.
- Væddemål: 87 pct.
- Den gennemsnitlige tilbagebetalingsprocent er beregnet som gevinster divideret med indskud.
- Den gennemsnitlige tilbagebetalingsprocent på væddemål var 90 pct. i 2. kvartal 2015. I de forudgående kvartaler har den gennemsnitlige tilbagebetalingsprocent svinget mellem 84-91 pct.
- På onlinekasino var den gennemsnitlige tilbagebetalingsprocent 96 pct. i 2. kvartal 2015. Det er identisk med tidligere kvartaler.

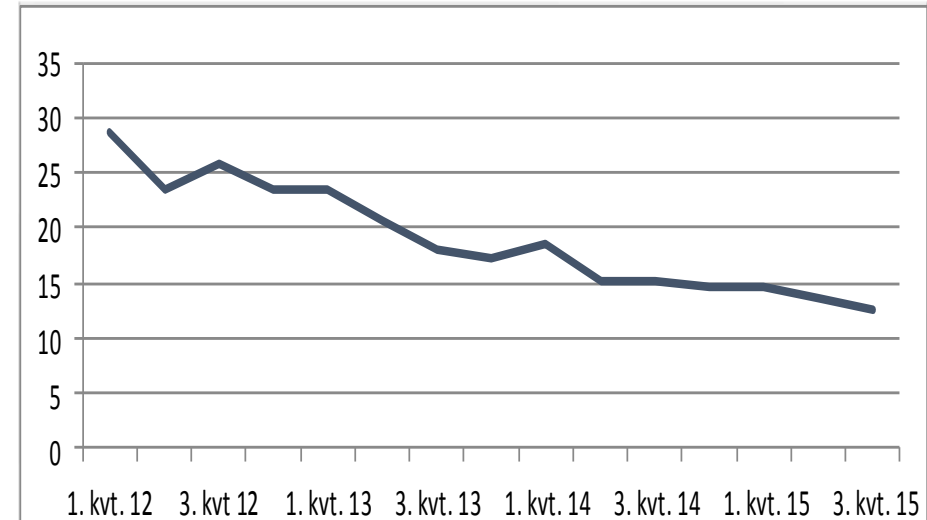


Onlinekasinospil med kommission

- BSI fra spil med kommission, som primært er onlinepoker, faldt i 3. kvartal 2015 til at udgøre 12,5 pct. af tilladelsesindehavernes samlede BSI fra onlinekasino.
- Siden liberaliseringen er der sket et markant fald i andelen af BSI, som kommer fra spil med kommission. Faldet var mest markant i 2012-2013. I 1. kvartal 2012 udgjorde poker mere end 30 pct. af tilladelsesindehavernes BSI fra onlinekasino.

Kommission andel af BSI fra onlinekasino

pct.



Registrerede brugere i ROFUS

- Siden juni 2012 har et stigende antal registreret sig i ROFUS, som er et register over frivilligt udelukkede spillere. Spillere er her udelukket fra alt onlinespil om penge hos spiludbydere med en tilladelse i Danmark.
- I midten af september 2015 var over 5.500 personer registreret i ROFUS.
- Ca. 70 procent har udelukket sig selv permanent, mens resten har udelukket sig midlertidigt i 1- 6 måneder.
- Over 75 procent af de registrerede brugere er mænd.

