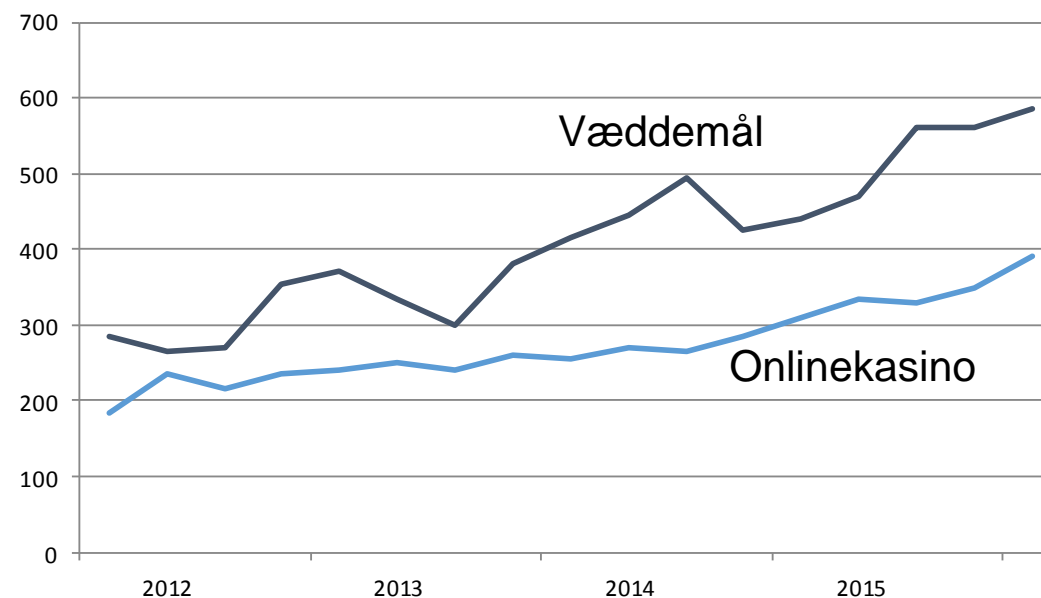


BSI for væddemål og onlinekasino

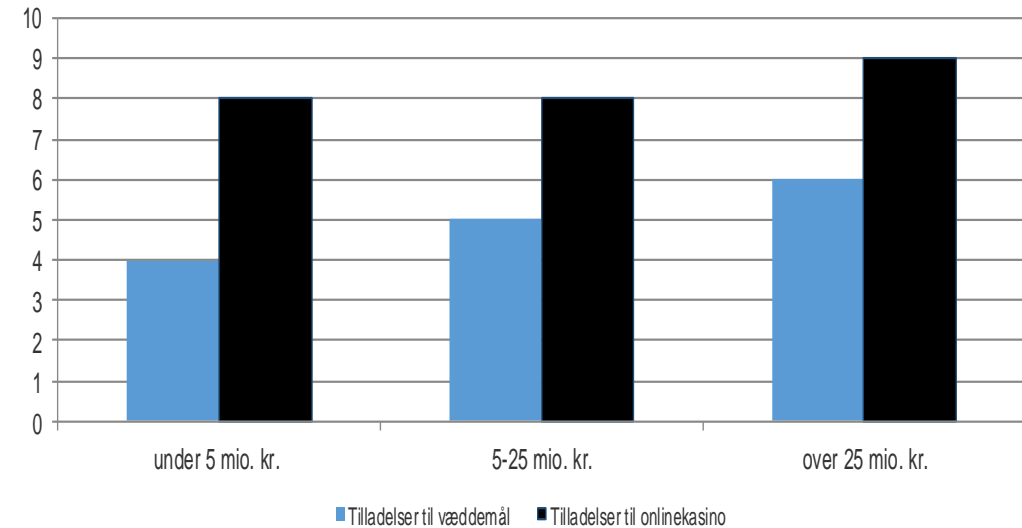
- I 1. kvartal 2016 steg BSI for væddemål med over 30 pct. i forhold til det samme kvartal i 2015. Dette er på niveau med væksten i 4. kvartal 2015. Det sker efter en relativt svag vækst på ca. 5 pct. i de to første kvartaler af 2015, og en vækst omkring 10 pct. i 3. kvartal 2015. 63,5 pct. af den samlede BSI fra væddemål består af onlinevæddemål, mens de restende 36,5 er landbaseret væddemål
- I 1. kvartal 2016 steg BSI for onlinekasino med over 25 pct. i forhold til det samme kvartal 2015. Det er femte kvartal i træk hvor væksten i forhold til det tilsvarende kvartal året før har ligget over 20 pct. Væksten i onlinekasinospillene trækkes primært af spilleautomater, som udgør ca. 68 pct. af den samlede BSI fra onlinekasino.

Bruttospilleindtægt pr. kvartal (i mio. kr.)



Fordeling af tilladelsesernes størrelse

- I begyndelsen af april 2016 var der 27 tilladelsesindehavere, som havde 15 tilladelser til væddemål og 25 tilladelser til onlinekasino.
- 9 tilladelser til onlinekasino og 4 tilladelser til væddemål fik en BSI på under 5 mio. kr. i 2015.
- 9 tilladelser til onlinekasino og 6 tilladelser til væddemål opnåede en BSI på over 25 mio. kr. i 2014.



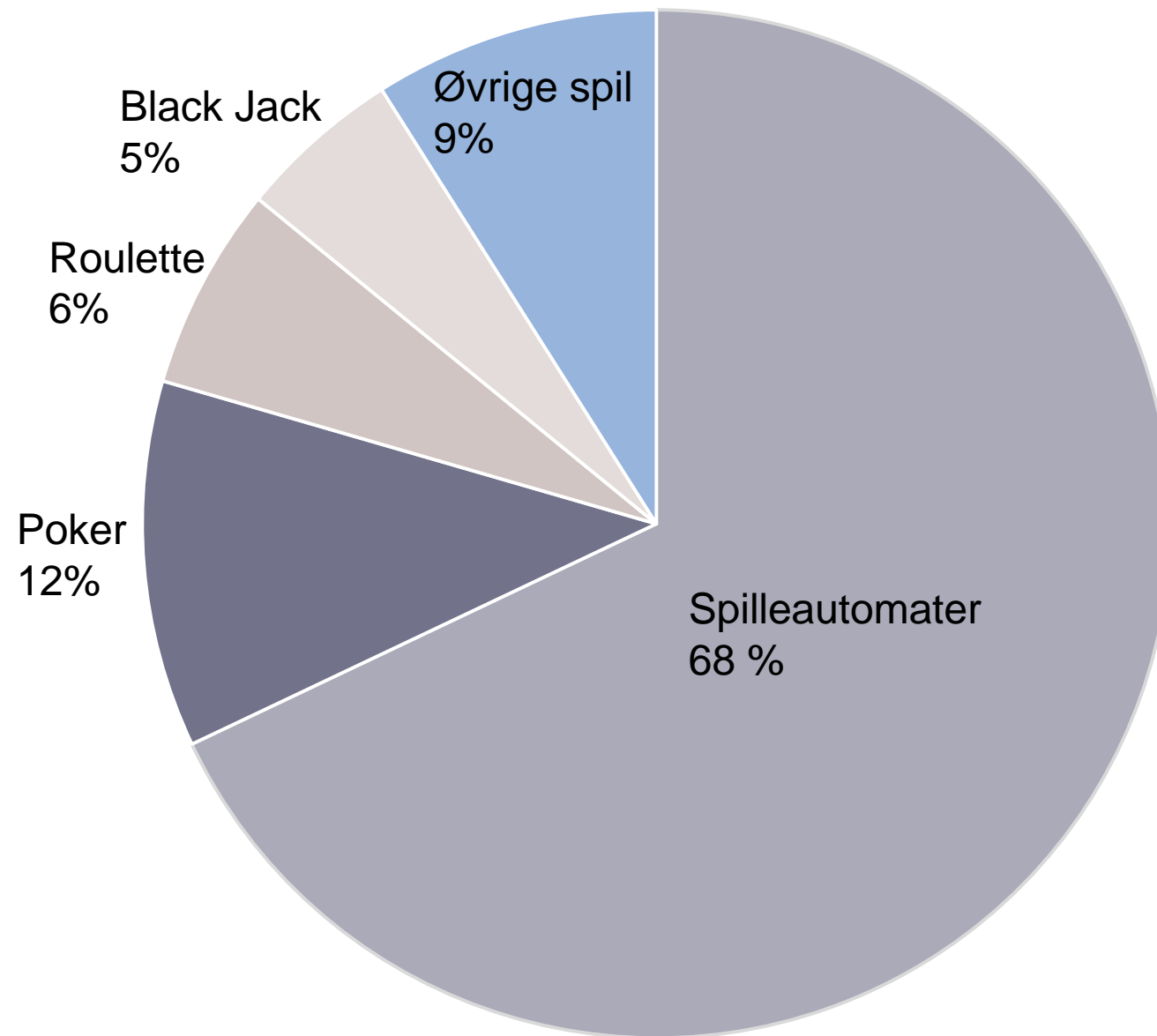
Tilbagebetalingsprocent

Tilbagebetalingsprocent i 1. kvartal 2016

- Onlinekasino: 96 pct.
- Væddemål: 89 pct.
- Den gennemsnitlige tilbagebetalingsprocent er beregnet som gevinster divideret med indskud.
- Den gennemsnitlige tilbagebetalingsprocent på væddemål var 89 pct. i 1. kvartal 2016. I de forudgående kvartaler har den gennemsnitlige tilbagebetalingsprocent svinget mellem 84-91 pct.
- På onlinekasino var den gennemsnitlige tilbagebetalingsprocent 96 pct. i 1. kvartal 2016. Det er identisk med tidligere kvartaler.



De enkelte onlinekasinospils andel af samlet BSI



Registrerede brugere i ROFUS

- Siden juni 2012 har et stigende antal registeret sig i ROFUS, som er et register over frivilligt udelukkede spillere. Spillere er her udelukket fra alt onlinespil om penge hos spiludbydere med en tilladelse i Danmark.
- I begyndelsen af marts 2016 var ca 6.700 personer registreret i ROFUS.
- Ca. 70 procent har udelukket sig selv permanent, mens resten har udelukket sig midlertidigt i 1- 6 måneder.
- Over 75 procent af de registrerede brugere er mænd.
- Siden juni 2012 har antallet af registrerede bruger hver måned steget med omkring 125 personer.

