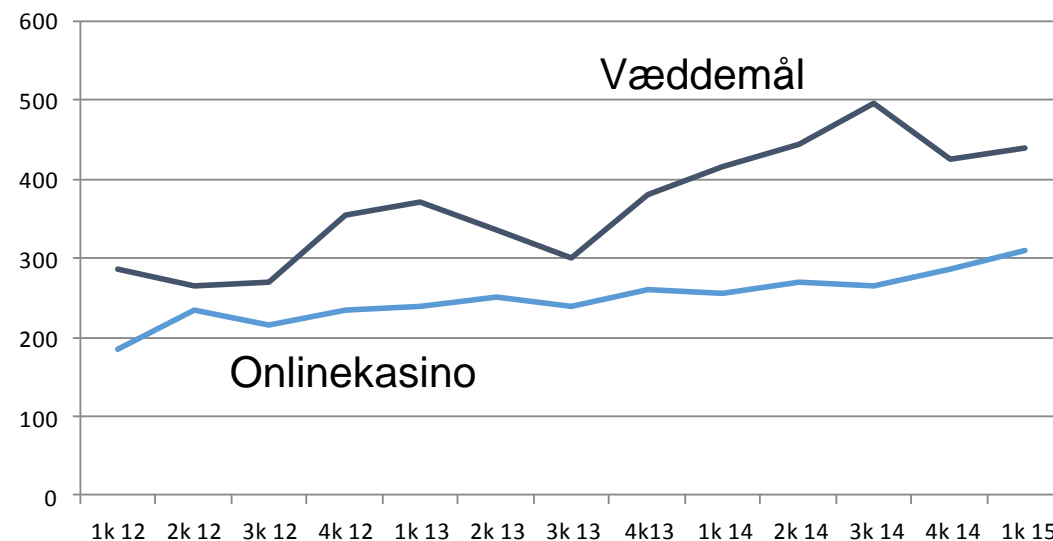


BSI for væddemål og onlinekasino

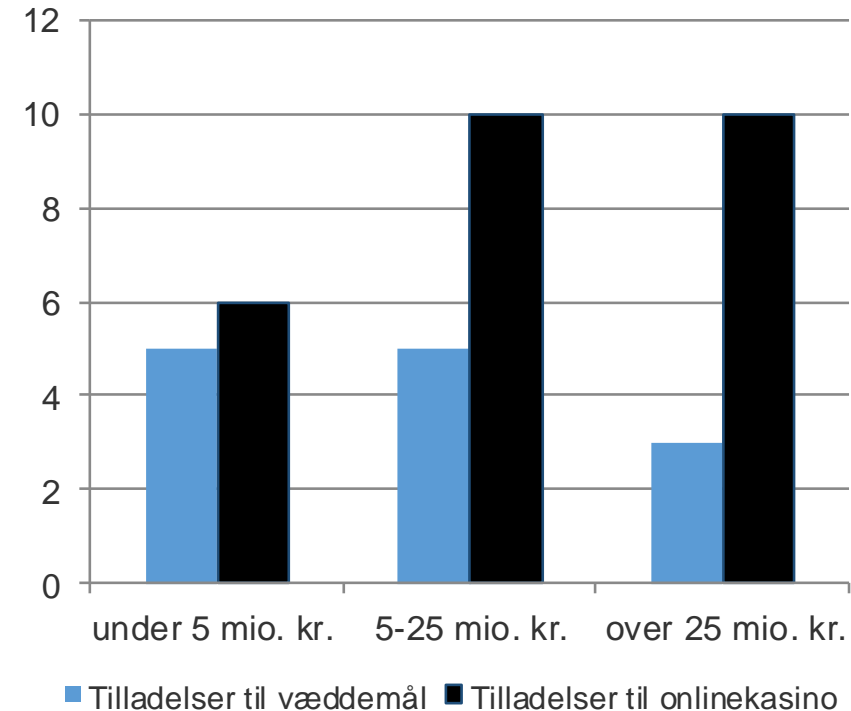
- BSI for væddemål steg til 440 mio. kr. i 1. kvartal 2015. I samme kvartal 2014 var BSI for væddemål 415 mio. kr. I forhold til 1. kvartal 2014 er der tale om en stigning på 6 pct.
- BSI for onlinekasino steg i 1. kvartal 2015 med ca. 20 pct. i forhold til 1. kvartal 2014. Den stigningstakt er noget højere end tidligere kvartaler, hvor den normalt har ligget på ca. 10 pct.

Bruttospilleindtægt pr. kvartal (i mio. kr.)



Fordeling af tilladelsesernes størrelse

- I slutningen af april 2015 var der 28 tilladelsesindehavere, som havde 13 tilladelser til væddemål og 26 tilladelser til onlinekasino.
- 6 tilladelser til onlinekasino og 5 tilladelser til væddemål fik en BSI på under 5 mio. kr. i 2014.
- 10 tilladelser til onlinekasino og 3 tilladelser til væddemål opnåede en BSI på over 25 mio. kr. i 2014.



Tilbagebetalingsprocent

Tilbagebetalingsprocent i 1. kvartal 2015

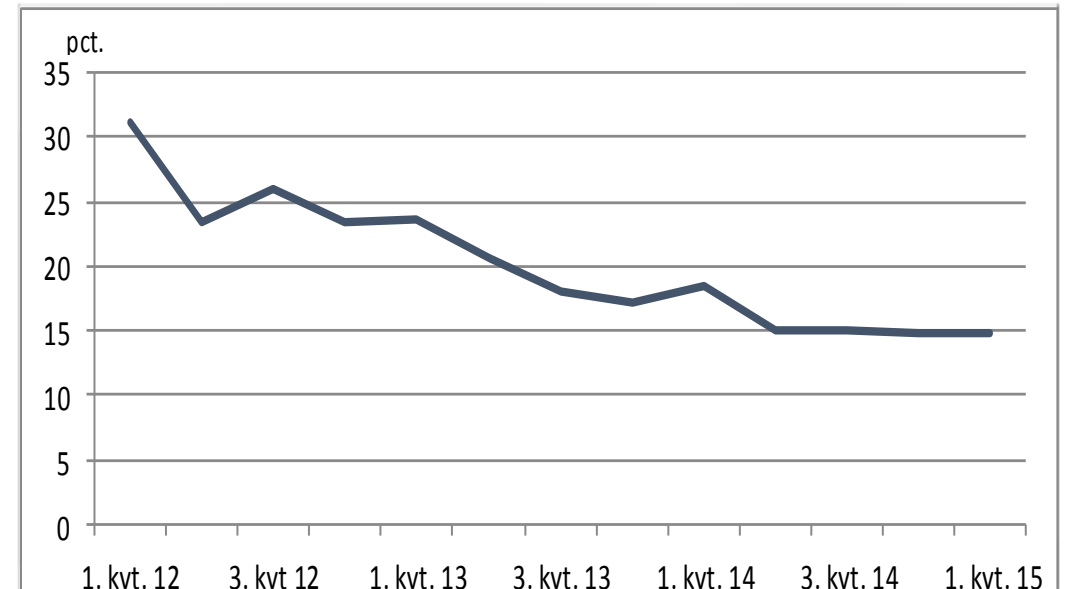
- Onlinekasino: 96 pct.
- Væddemål: 90 pct.
- Den gennemsnitlige tilbagebetalingsprocent er givet ved $\text{gevinster} / \text{indskud}$.
- Den gennemsnitlige tilbagebetalingsprocent på væddemål var 90 pct. i 1. kvartal 2015. I de forudgående kvartaler har den gennemsnitlige tilbagebetalingsprocent svinget mellem 84-91 pct.
- På onlinekasino var den gennemsnitlige tilbagebetalingsprocent 96 pct. i 1. kvartal 2015. Det er identisk med tidligere kvartaler.



Onlinekasinospil med kommission

- BSI fra spil med kommission, som primært er onlinepoker, udgjorde i 1. kvartal 2015 under 15 pct. af tilladelsesindehavernes samlede BSI fra onlinekasino.
- I de seneste 4 kvartaler har andelen været tæt på 15 pct. Det antyder, at der er sket en stabilisering efter at poker er faldet markant.
- I de to første år efter liberaliseringen skete der et markant fald i BSI fra poker. I 1. kvartal 2012 udgjorde poker mere end 30 pct. af tilladelsesindehavernes BSI fra onlinekasino.

Kommission andel af BSI fra onlinekasino



Registrerede brugere i ROFUS

- Siden juni 2012 har et stigende antal registeret sig i ROFUS, som er et register over frivilligt udelukkede spillere. Spillere er her udelukket fra alt onlinespil om penge hos spiludbydere med en tilladelse i Danmark.
- I begyndelsen af maj 2015 var over 5.100 personer registreret i ROFUS.
- Ca. 70 procent har udelukket sig selv permanent, mens resten har udelukket sig midlertidigt i 1- 6 måneder.
- Over 75 procent af de registrerede brugere er mænd.

